

Welkom

AI kan alles!

 **Watermelon**

Introductie

Alexander Wijninga

CEO & Founder



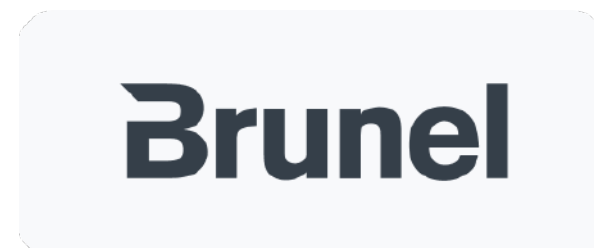
Agenda

- Overzicht van generative AI en AI chatbots.
- De rol van AI in klantenservice
- Drie klantcases van AI in klantenservice

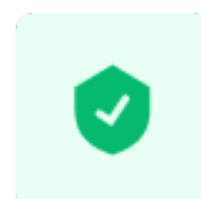
Over Watermelon



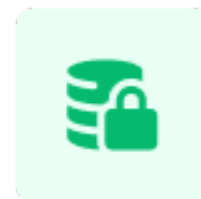
Onze klanten



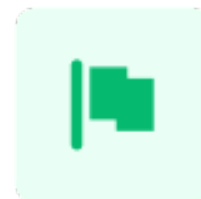
De technologie



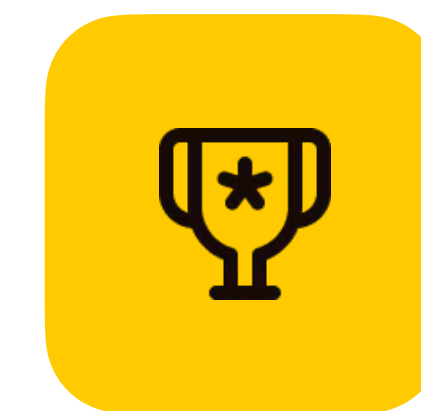
Alles-in-één Customer Service tool



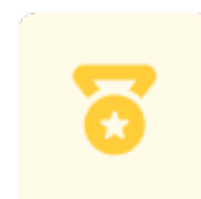
Chatbot technologie gebaseerd op GPT-4



Automatiseer tot 96%



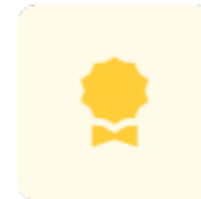
Awards



Beste jonge ondernemers

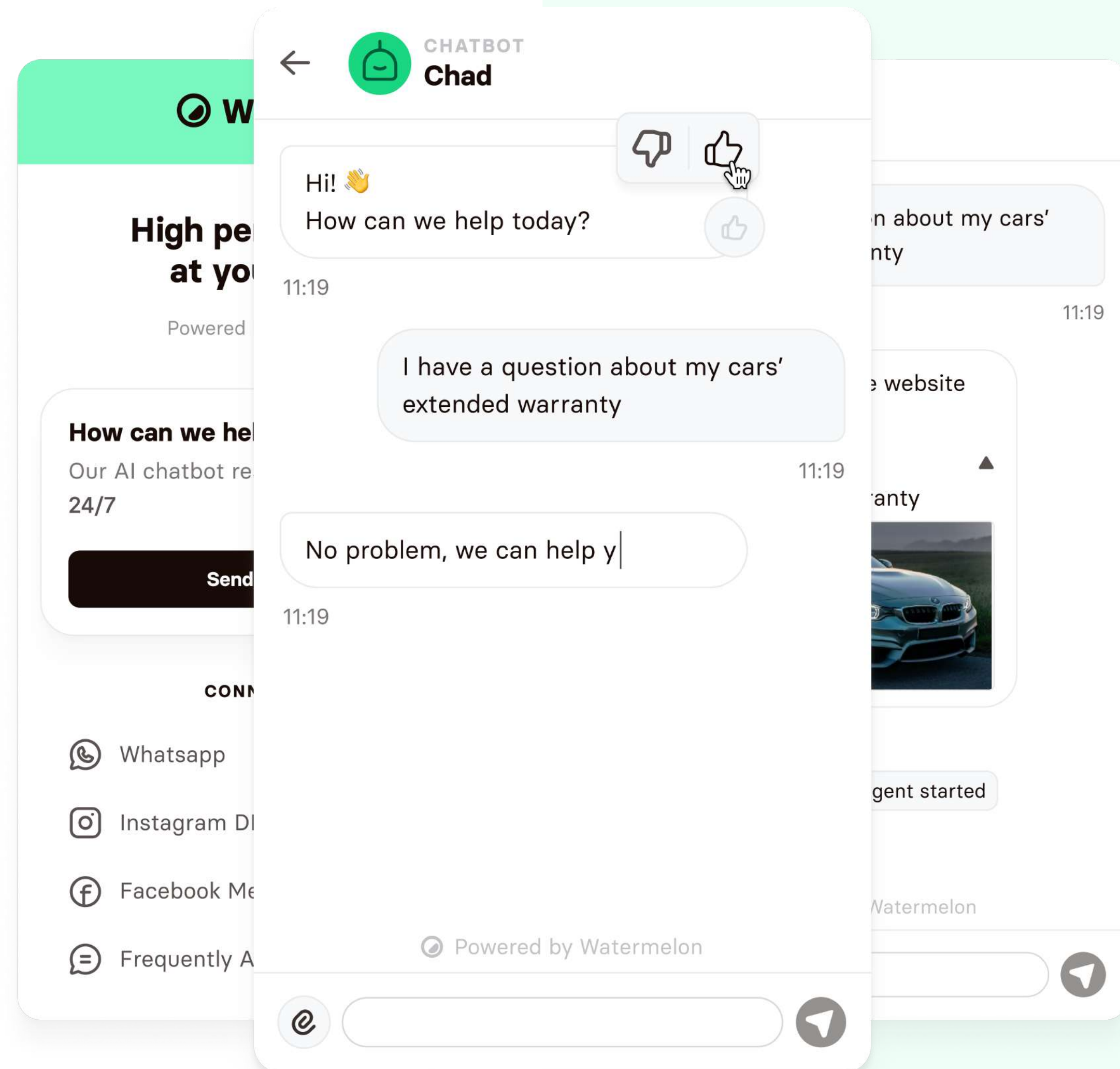


Beste start-up van Nederland



KvK innovatie top 100

Introductie tot Generative AI.



Wat is generatieve AI?



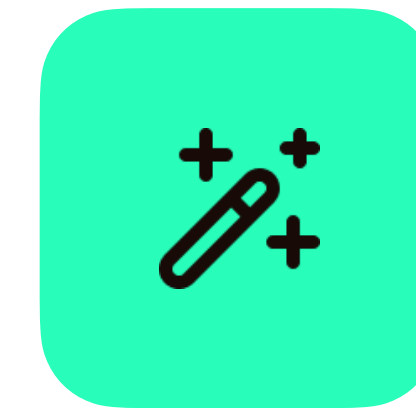
Definitie

- Creatie van nieuwe inhoud
- Getraind met grote datasets
- Leert patronen en structuren



Werking

- Training op grote datasets
- Herkend patronen en structuren
- Genereert tekst op basis van kennis



Use cases

- Tekstgeneratie
- Image generatie
- Video generatie
- Speech generatie
- Chatbots

Video generatie

Use cases voor video generation



Voorbeelden

- [synthesia.ai](#)
- [invideo](#)
- [Pika.art](#)

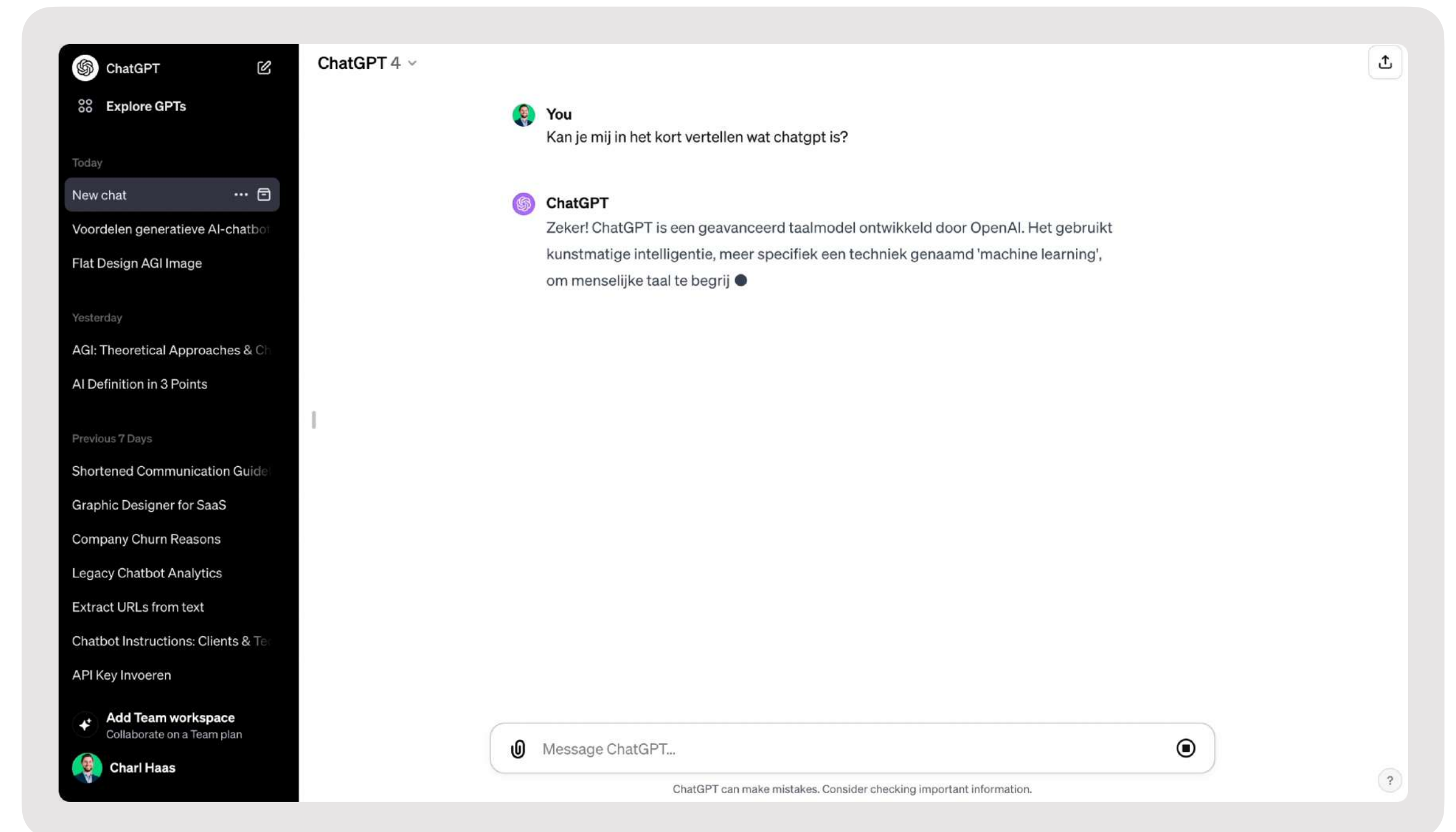
Use cases

- Videocontent Creatie
- Animaties en Karakterontwerp
- Samenvattingen van video's



Tekst generatie

Use cases voor tekst generation




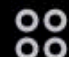
Voorbeelden

- ChatGPT
- Bard
- Github co-pilot

Use cases

- Content Creatie en Marketing
- Chatbots en Klantenservice
- Codegeneratie en Programmeren

ChatGPT 

 Explore GPTs

Today

Voordelen generatieve AI-chatbot

Flat Design AGI Image

Yesterday

AGI: Theoretical Approaches & Ch

AI Definition in 3 Points

Previous 7 Days

Shortened Communication Guidel

Graphic Designer for SaaS

Company Churn Reasons


Legacy Chatbot Analytics


Extract URLs from text

Chatbot Instructions: Clients & Tec

API Key Invoeren

New Invoice Email

 **Add Team workspace**
Collaborate on a Team plan

 **Charl Haas**

ChatGPT 4 



How can I help you today?

Show me a code snippet
of a website's sticky header

Create a personal webpage for me
after asking me three questions

Tell me a fun fact
about the Roman Empire

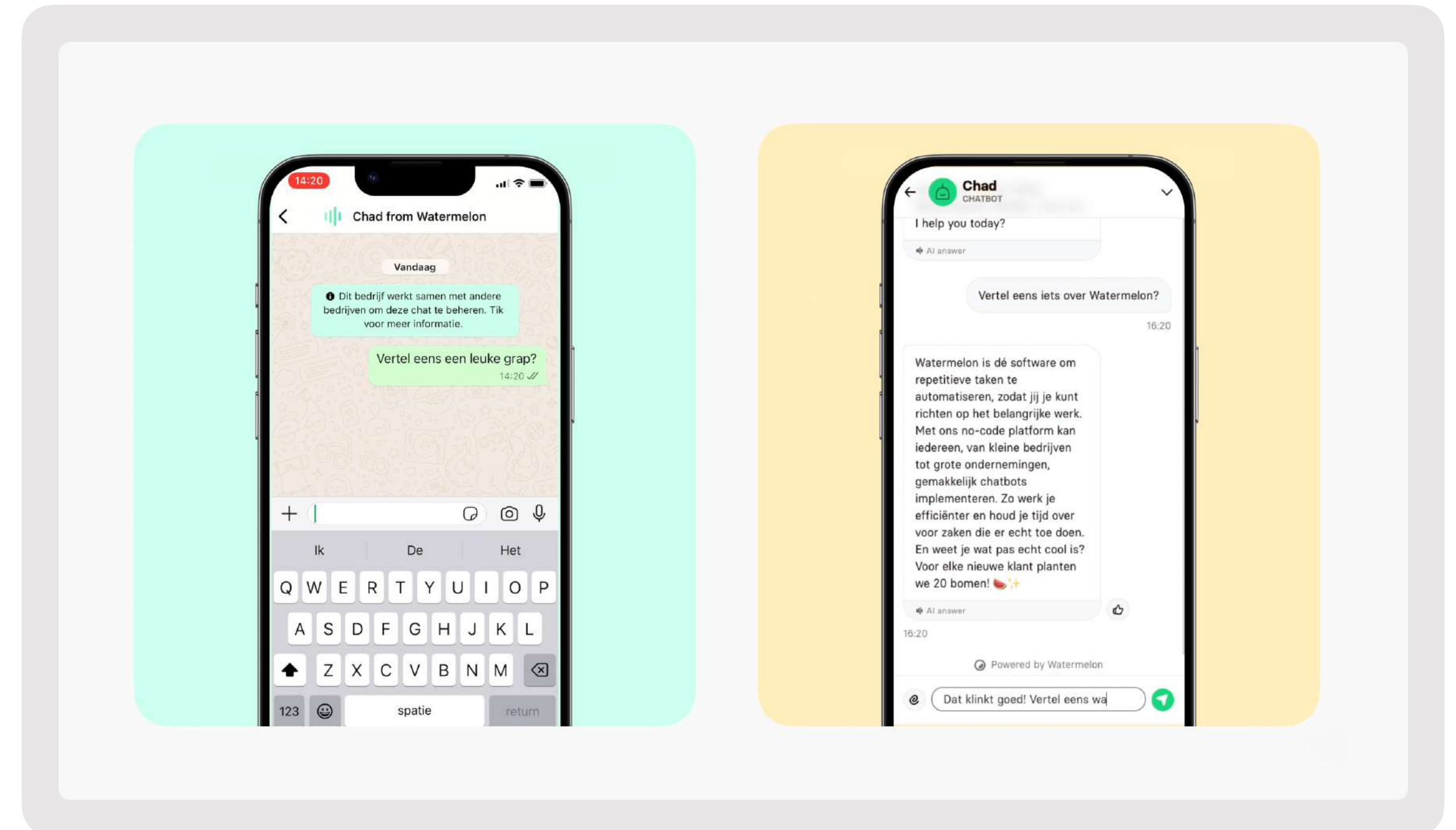
Come up with concepts
for a retro-style arcade game

 Kan je mij in het kort vertellen wat chatgpt is?



Chatbots met generatieve AI

Use cases voor chatbots



Voorbeelden

- Watermelon
- CustomGPTs
- Chatbase

Use cases

- Klantenservice
- Personal assistants
- Educatieve Ondersteuning

HET VERHAAL VAN:



Efficiënte studiekeuze- begeleiding met Watermelon

Hoe de AI-chatbot van Watermelon Zadkine helpt studenten beter te begeleiden. De samenwerking tussen Zadkine en Watermelon heeft geleid tot efficiëntere en effectievere ondersteuning voor aankomende studenten, dankzij de implementatie van een flexibele chatbot.

- 80% van alle klantvragen zijn geautomatiseerd
- 50% van de vragen worden buiten kantooruren afgehandeld



De AI chatbots behandelen ruim 50% van alle vragen

Watermelon's AI chatbots stroomlijnen de klantenservice van MBOwebshop.nl

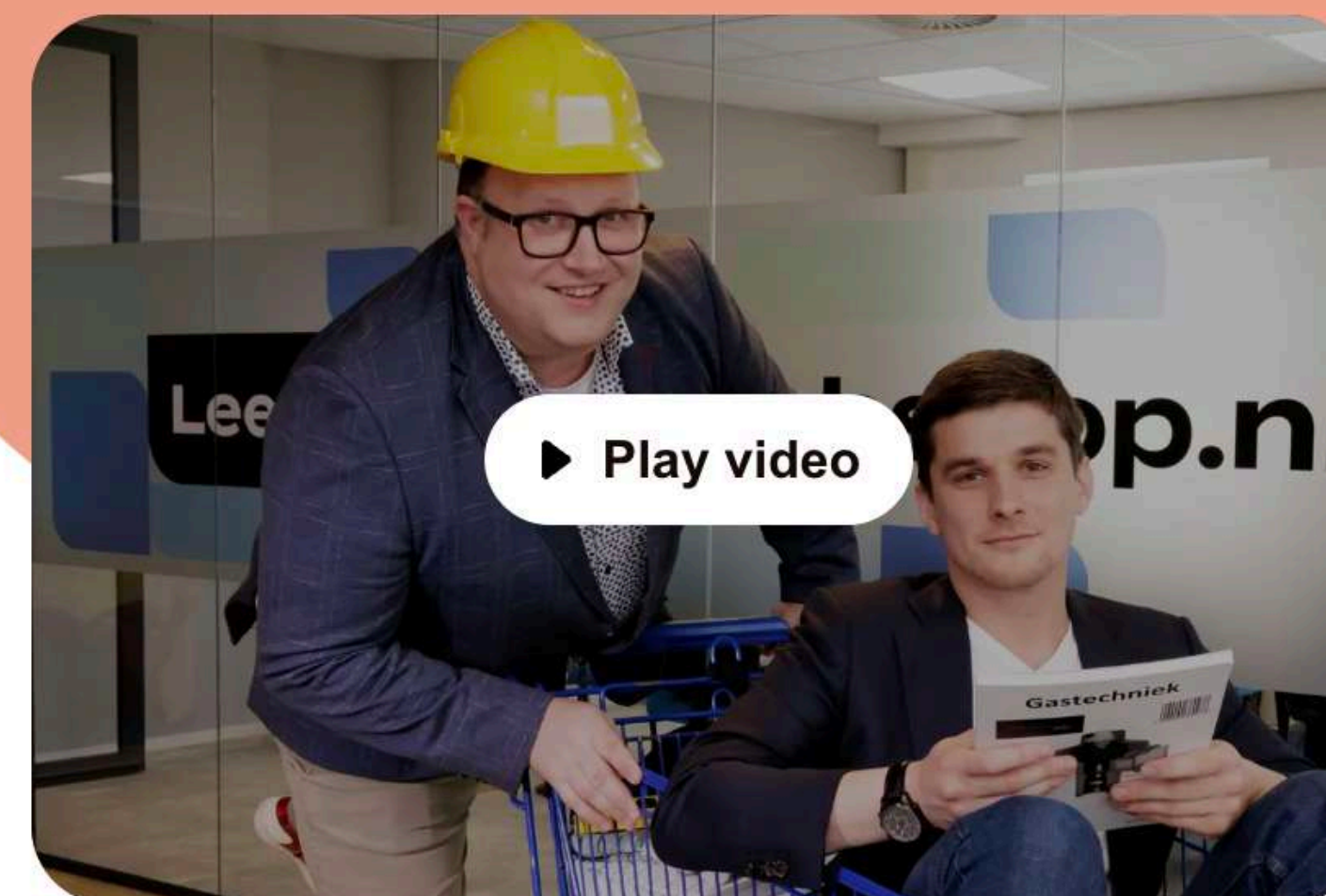
MBOwebshop.nl, een prominente leverancier van leermiddelen voor het middelbaar beroepsonderwijs, heeft de kracht van automatisering omarmd met Watermelon's AI chatbots. Deze digitale assistenten hebben niet alleen de efficiëntie van de klantenservice verbeterd, maar ook de toegankelijkheid van informatie voor studenten verhoogd.



←  **AI-chatbot Leonardo**
CHATBOT

Hallo! Waar kan ik je mee helpen?

11:19



HET VERHAAL VAN:



Kostenbesparing en 24/7 klantenservice met Watermelon

Hoe de AI-chatbot van Watermelon Adrem Limburg helpt om snellere en efficiëntere klantenservice te bieden. De samenwerking tussen Adrem Limburg en Watermelon heeft geresulteerd in aanzienlijke kostenbesparingen en continue verbetering van de service.

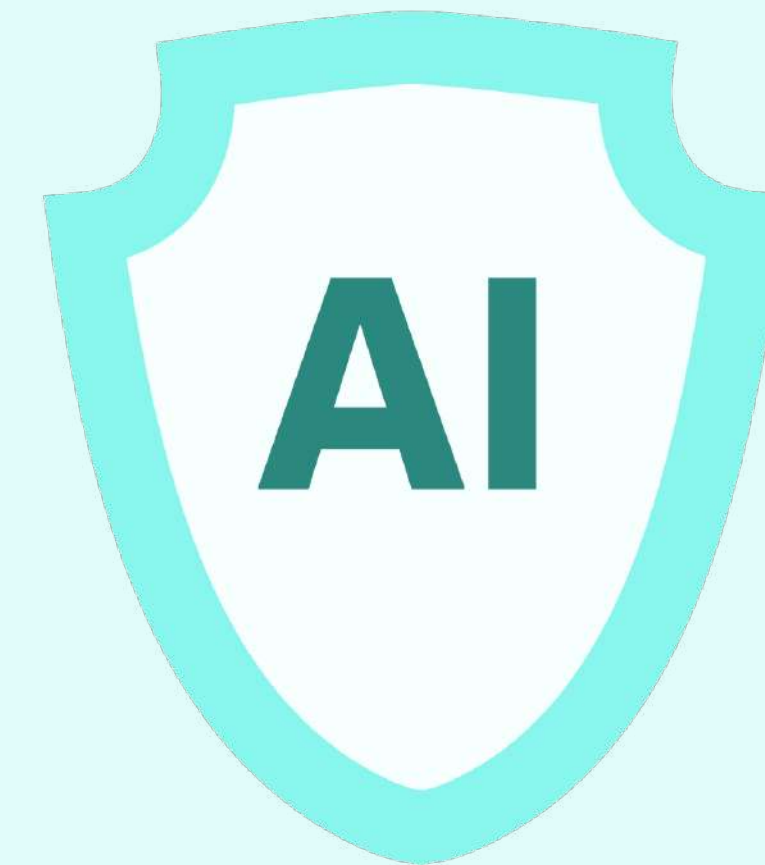
- 50% kostenbesparing in klantenservice
- 40% van de vragen buiten kantooruren afgehandeld
- 24/7 beschikbaarheid op meerdere platforms



Ethiek en uitdagingen

Generatieve AI kent ethische dilemma's en uitdagingen zoals verspreiden van desinformatie, schending van auteursrechten en regelgeving.

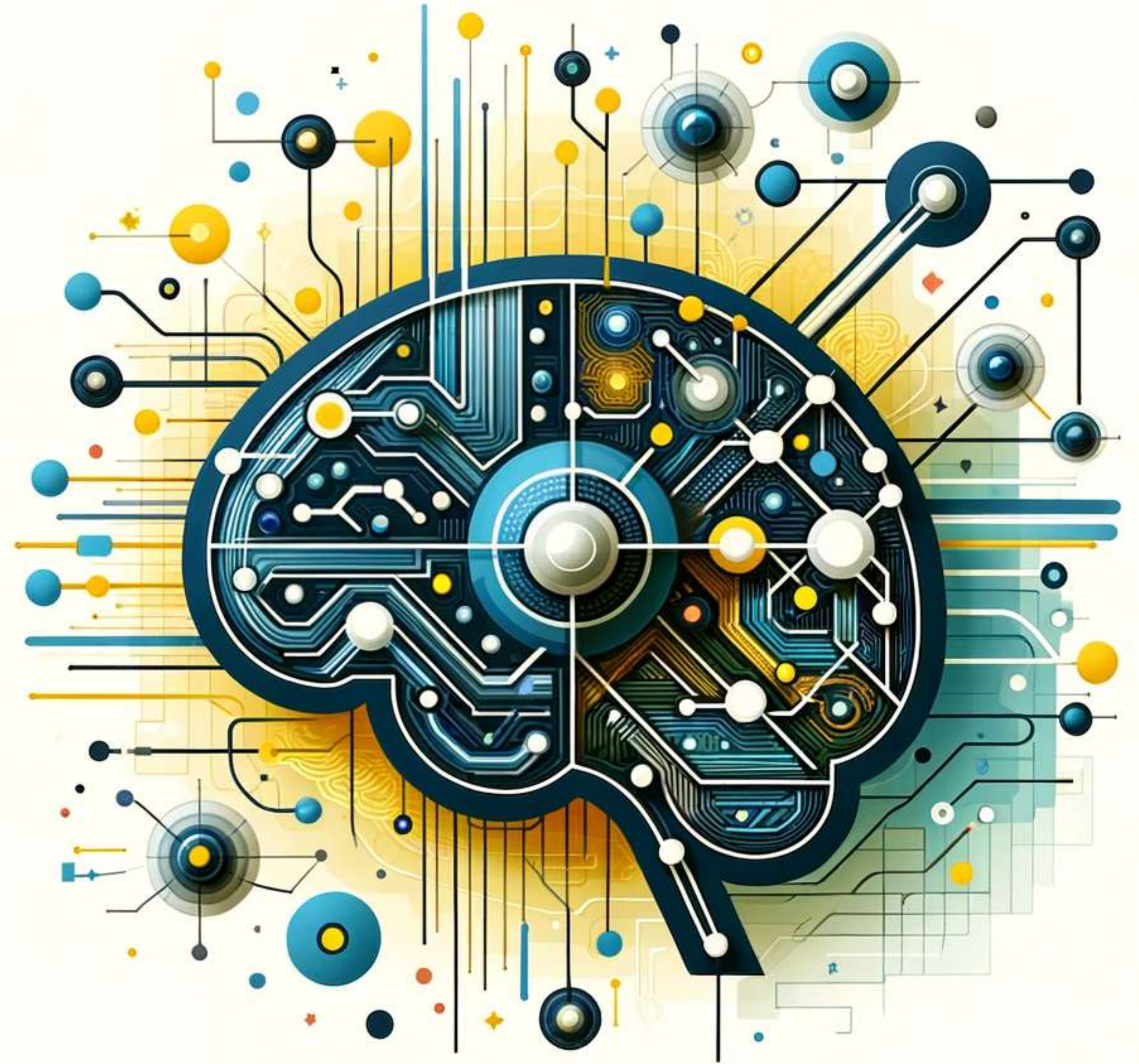
- Risico van misinformatie en privacyzorgen
- Verantwoordelijkheid in het gebruik
- Omgaan met vooroordelen
- Regelgeving
- Begrijpen van beperkingen



Wat is AGI?

AI werkt binnen vooraf bepaalde parameters, terwijl AGI autonome zelfcontrole en het vermogen om nieuwe vaardigheden te leren heeft.

- Leert nieuwe vaardigheden uit zichzelf
- Kan taken uitvoeren waarvoor het niet getraind is
- Kan complexe problemen oplossen



Toekomst van generatieve AI

2024

- E-mail en telefonie geautomatiseerd
- Multimodaliteit in chatbots
- Verbeterde Integratiemogelijkheden

2028

- Integraties met AR en VR
- Grote doorbraken in de gezondheidssector door AI
- Verdere ontwikkelingen met NLP

2032

- Verwachte moment van AGI
- Doorbraken in wetenschap door AI
- AI helpt met het oplossen van grote vraagstukken zoals het klimaat

